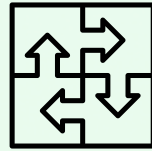




Eficiência máxima no uso do Whatsapp empresarial



Integração com CRM e outros sistemas

Allowhats já vem integrado com um CRM para organizar seus contatos. E pode ser integrado com outros sistemas de sua empresa (sob consulta).



Agenda de próximos contatos

Organize sua prospecção agendando contatos futuros



Transferência de conversa

Compartilhe o atendimento com outros usuários enviando o link direto da conversa por qualquer canal



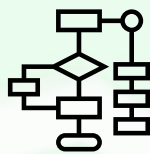
Disparo em massa com filtros

Crie listas de transmissão sem limites, filtre por qualquer campo de seu cadastro (grupos, cidades, situação do cliente, etc...). Envio com personalização do nome do cliente até mesmo em imagens!



Relatórios de atendimento

Acompanhe o atendimento da equipe em tempo real com um relatório detalhado.



URA - Respostas automatizadas

Configure respostas automáticas por data, hora, palavra-chave ou campos do CRM. Crie árvores de atendimento que acionam sistemas externos.



Alertas Customizados

Receba alertas em seu Whatsapp pessoal, selecionando de quem deseja receber para lidar com urgências e clientes especiais. Entre na conversa através de qualquer dispositivo, sem usar o seu número pessoal.

Um único número, múltiplos usuários

Supere os limites do Whatsapp e utilize um único número com muitos atendentes.



Veja mais em: http://k2web.com.br/app_whatsapp